



**BECO** | TRANSPORT



**MAXXIM**

grondverzetkipwagens

14 - 36 ton laadvermogen



**Doordacht. Duurzaam.**



**Slimme ondernemers rekenen op BECO **MAXXIM** grondverzetkipwagens:**

- Maximale prestaties in alle omstandigheden**
- Minimale gebruikskosten**
- Maximale levensduur**
- Maximale zekerheid met 5 jaar BECO garantie\***

\* Zie pagina 27.



## Doordacht & duurzaam: dát is BECO

BECO MAXXIM grondverzetkipwagens vormen de absolute top in de markt voor transport van zware bouwmaterialen. Ruim veertig jaar geleden begonnen wij als één van de eerste fabrikanten met de ontwikkeling en productie van grondverzetkipwagens.

Ons gedachtengoed van toen duurt onverminderd voort: wij ontwikkelen kipwagens dóór de praktijk, voor de praktijk. Hiertoe onderhouden wij nauwe banden met onze klanten en dealerbedrijven. Zodoende vormt ieder MAXXIM model een unieke samensmelting van doordacht en duurzame elementen. Dit draagt voor uw onderneming bij aan maximale prestaties bij minimale gebruiks-

kosten, gedurende de (zeer) lange levensduur. Wanneer u voor MAXXIM kiest, dan kiest u voor de best mogelijke investering in materieel: Voor korte én lange termijn.

## Overtuig uzelf: de feiten op een rij

In deze brochure zetten wij de feiten voor u op een rij. In drie overzichtelijke hoofdstukken tonen wij u de ins en outs van onze MAXXIM lijn. Ervaar het verschil en kom tot de conclusie dat BECO MAXXIM grondverzetkipwagens uw beste keus zijn voor dagelijks zwaar transport.





## Chassis & assen

### Maximale stabiliteit, minimale trekkracht

De basis van de BECO MAXXIM wordt gevormd door het chassis met zeer hoge torsiestijfheid. Kenmerkend hiervoor zijn onder andere de volledig gesloten constructies, de dubbel uitgevoerde chassisbalken bij de tandem uitvoeringen, de kokerbalken bij de tridem uitvoeringen, de compacte traploos in hoogte verstelbare dissels met grote bodemvrijheid.

Het slanke ontwerp van chassis en dissel biedt een grote stuurhoek en maximale wendbaarheid van tractor en uw BECO MAXXIM. Het unieke ontwerp van het BECO pendeltandem en de Tridex asophanging zorgen voor maximale (zijdelingse) stabiliteit en minimale trekkracht. Naast professionele bouwwijze staan BPW assen garant voor een lange levensduur en maximale prestaties onder alle omstandigheden.



# Chassis

## De stabiele basis voor maximale prestaties



1



### Oversized geprofileerde cilindertafel

De brede cilindertafel (met hoge torsiestijfheid) vormt de perfecte basis voor de zware belasting van de kipcilinder. De krachten worden over een grote lengte op de chassisbalken overgedragen.

2



### Gesloten chassisbalken

Bij de MAXXIM 140-260 zijn de hoofdliggers vanaf cilindertafel tot scharnierpunten volledig gesloten. Bij de MAXXIM 280-360 bestaat het chassis uit kokerprofielen. Hierdoor beschikt het chassis over grote stabiliteit.

3



### Volledig doorlopende lasnaden

Alle lasnaden in het chassis zijn volledig afgelast. Hierdoor beschikt het chassis over maximale sterkte en wordt het indringen van water en vuil voorkomen.

# restaties



afgebeeld: chassis MAXXIM 240

4



### Heavy duty volgtrekhaak (optioneel)

Volgtrekhaak met verbinding naar de hoofdliggers. Hierdoor is het mogelijk om ook in zware terrein omstandigheden iets mee te trekken.

5



### Geïntegreerde tandem/tridem brug

De robuuste en volledig in het chassis geïntegreerde tandembrug (MAXXIM 140-260) c.q. triangelbrug (MAXXIM 280-360) biedt hoge torsiestijfheid.

6



### Cardanische ophanging kipcilinder

De kipcilinder is cardanisch opgehangen in de brede cilindertafel, waardoor de zijdelingse krachten op de cilinder minimaal zijn.

**Tandem** MAXXIM  
140-260

**Door ervaring de beste**



**Excentrisch geplaatste hoofdas**

Door excentrische plaatsing van de hoofdas heeft het pendeltandem de neiging omhoog te worden getrokken. Dit vermindert de benodigde trekkracht substantieel.



**BPW assen**

Best-in-Class kwaliteit met duurzame techniek voor perfect rijgedrag, grote remcapaciteit en langdurige inzet.



**Laser uitlijning**

De assen worden met behulp van de laatste stand der techniek uitgelijnd. Hierdoor wordt gegarandeerd dat de wielen/banden perfect recht onder uw MAXXIM staan.



**Verwisselbare bussen**

De verwisselbare bussen van de hoofdas zijn voorzien van smeer-groeven, waardoor de smering van de hoofdas optimaal is. Indien de bussen aan vervanging toe zijn, kunnen deze zeer eenvoudig worden vervangen.





afgebeeld: pendeltandem MAXXIM 200/220

5



### Hoge stabiliteit tijdens het kippen

Het pendeltandem biedt grote zijdelingse stabiliteit tijdens het kippen, waardoor ook in moeilijke omstandigheden veilig kan worden gewerkt.

6



### Perfecte bodemaanpassing

Beide tandemhelften 'pendelen' om de hoofdas. Hierdoor passen de wielen zich perfect aan alle bodemomstandigheden aan en blijven de banden over de volledige breedte contact met de bodem houden.

7



### Heavy Duty montage van pendelas

De 3-punts montage (2 x buitenzijde, 1 x midden) biedt maximale stabiliteit aan de hoofdas en eenvoudige (de-)montage.

**Tridem**

**MAXXIM  
280-360**

**Modernste technologie voor de**



**1**  
**Standaard uitgevoerd met Tridec**

Door de nauwe samenwerking met Tridec tijdens de ontwikkeling van dit unieke concept, beschikken wij over zeer veel ervaring (lees: de meeste) met de Tridec asophanging.



**2**  
**Uniek systeem**

Het Tridec systeem bestaat uit een triangel asophanging gecombineerd met hydraulische veercilinders. Een horizontale panhard stang houdt de as in horizontale richting op zijn plaats.



**3**  
**Onderhoudsarme lagering**

De veercilinders, triangel op-hanging en panhard stang zijn voorzien van onderhoudsarme rubberen lagering. Hetgeen minimale onderhoudskosten en lange levensduur garandeert.

# zwaarste omstandigheden



afgebeeld: tridem MAXXIM 320/360



4

## Grote stuurhoek, óók bij brede banden

De combinatie van het smalle chassis en de unieke triangel asophanging garandeert een grote wendbaarheid, terwijl de uitwendige breedte binnen de wettelijke normen blijft.



5

## Altijd de juiste hoogteregeling

Volledige afstemming op úw behoefte door de keuze uit drie verschillende typen hoogteregeling; handmatig, semi-automatisch of volledig automatisch. De keuze is aan u.



6

## Perfecte bodemaanpassing

Door de grote onafhankelijke aspendeling van iedere as past het onderstel zich perfect aan alle bodemomstandigheden aan. Ook tijdens het rijden in terrein met grote oneffenheden.

**Dissel**

**Smart Traction Concept, voor minimal**



**1**



**Uit één geheel gesmeed trekoog**

Zowel het draaibare trekoog als ook het K80 trekoog zijn volledig uit één geheel gesmeed.

**2**



**Smal ontwerp**

De smalle dissel zorgt voor maximale wendbaarheid van de tractor ten opzichte van de dissel.

**3**



**Geïntegreerde sleepvoetcilinder**

De volledig in de dissel geïntegreerde sleepvoetcilinder is in aangekoppelde positie volledig beschermd tegen beschadiging.

# e trekkracht



afgebeeld: dissel MAXXIM 240

8



## STC: Smart Traction Concept

Brede ophanging (340 mm) met spelingvrije montage aan de voorzijde van het chassis. Dit zorgt voor een perfecte treklijn. In zware omstandigheden betekent dit minder trekkracht en makkelijker manoeuvreren.

7



## Traploze hoogteverstelling

De hoogte van het trekoog kan door middel van 3 schroefdraadspindels traploos over een groot bereik worden ingesteld. Hiermee kan de treklijn voor de combinatie met iedere tractor perfect worden afgesteld.

4



## Gesloten constructie

De geheel gesloten constructie voorkomt dat er zand, grond of vuil in de dissel kan komen.

5



## Hydraulische sleepvoet met scharnierende voetplaat

De hydraulische sleepvoet met scharnierende voetplaat maakt eenvoudig, veilig en stabiel afkoppelen mogelijk. Ook bij volledige belading.

6



## Geïntegreerde disselvering

De in het chassis geïntegreerde disselvering geeft maximaal rijcomfort. De positie van het rubberen veerblok biedt maximale bescherming tegen veroudering door weersinvloeden en/of beschadiging door bijv. steenslag.

# Besturing

# Maximale wendbaarheid

1



### Commandocilinder(s) op beschermde positie

De veilige, beschermde positie voorkomt beschadiging door achterwielen van tractor bij het maken van scherpe bochten en/of door het rijden over grote oneffenheden.

2



### Spelingvrije overbrenging van stang naar cilinder

De overbrenging van commandostang naar commandocilinder gaat met minimale speling door de nastelbare draaipunten met slijtvaste (verwisselbare) bussen.

3



### Hydraulisch systeem zonder accumulatoren

Veiligheidsventielen zorgen voor bescherming tegen overbelasting. Hiermee is de overbrenging tussen commandostang en stuurcilinder ster. Dit zorgt voor perfect stuurgedrag bij alle omstandigheden en alle snelheden.

4



### Eenvoudig uitlijnen

Uitlijnen van de besturing kan eenvoudig met behulp van handpomp en kogelkranen. Optioneel kan dit met behulp van E-control.

5



### Besturing optioneel voor MAXXIM 140-260

Pendeltandem met gestuurde achteras is voor MAXXIM 140-260 optioneel leverbaar.

6



### Grote wendbaarheid

De grote stuurhoek van de wielen en de smalle dissel garanderen een grote wendbaarheid van de tractor.





afgebeeld: MAXXIM 360





## Laadbak & achterklep

### Maximaal laadvermogen, minimale slijtage

Met de BECO MAXXIM introduceerden wij als eerste Nederlandse fabrikant een geheel glad afgewerkte laadbak zonder zogenaamde rongen en/of dwarsverstevingen. Door het aantal in dwarsrichting geplaatste lasnaden in bodem en zijwanden te minimaliseren, zijn de spanningen in het plaatmateriaal van de BECO MAXXIM minimaal en wordt de kans op oneffenheden in het plaatmateriaal substantieel verkleind. Dit in combinatie met de schuin afgewerkte hoeken zowel bij bodem als voorwand en de tapse vormgeving zorgen voor perfecte loseigenschappen. De volledig afgelaste lasnaden, het slijtvaste materiaal (400HB) en de ruim gedimensioneerde heavy duty scharnieren staan garant voor een lange levensduur en minimale onderhoudskosten.



**Laadbak**

**De beste in zijn klasse**



**1**



**Geprofileerde cilinderbrug**

De oversized cilinderbrug biedt een hoge torsiestijfheid. Dit geeft grote stabiliteit aan de laadbak zodat het lossen van zware ladingen en/of het lossen in moeilijke omstandigheden geen enkel probleem is.

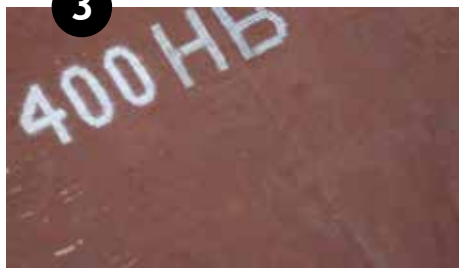
**2**



**Messcherpe afsluiting van achterklep**

De 'scherpe' kanten van de doorlopende bodemplaat en zijwanden zorgen ervoor dat de achterklep perfect sluit. Eventueel vuil tussen achterklep en de 'scherpe' kanten wordt eenvoudig weggedrukt.

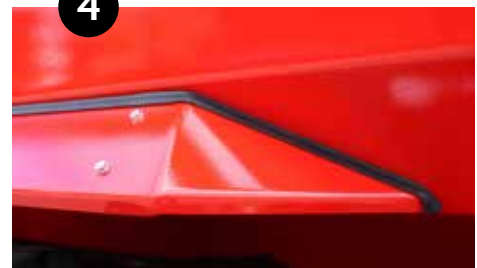
**3**



**Slijtvast materiaal: 400HB**

De gehele laadbak is vervaardigd uit 6 mm slijtvast plaatmateriaal met een hardheid van 400HB. Dit slijtvaste materiaal biedt hoge weerstand tegen slijtage.

**4**



**Demontabele spatborden**

Een robuust frame zorgt voor vormvastheid en maakt de spatborden ook bestand tegen vallend puin, steen etc. Door montage met rvs bouten zijn de spatborden, indien nodig, eenvoudig te (de-)monteren.



5



### Demontabel kopschot

In geval van reparatie kan het kopschot eenvoudig worden gedemonteerd.

6



### Heavy Duty scharnieren

De grote diameter en de robuuste borging tegen meedraaien van de pen bieden hoge stabiliteit tijdens het kippen, gecombineerd met minimale slijtage.

7



### Afgeschuinde hoeken

Door de afgeschuinde hoeken tussen bodem en wanden en tussen zijwanden en voorwand is tijdens het kippen de kans op 'plakkende' lading minimaal. Hierdoor kan het lossen van lading veiliger en sneller gebeuren.

**Achterklep** **Standaard**



**1**



**Grote losopening**

De grote afstand van scharnierpen tot achterzijde achterklep zorgt voor een grote losopening en maakt tevens het gebruik van opzetschotten mogelijk.

**2**



**Maximale sluitkracht**

De cilinders drukken de achterklep dicht en trekken hem open. Hierdoor wordt de achterklep met maximale sluitkracht gesloten en wordt het eventueel aanwezige vuil tussen achterklep en laadbak weggedrukt.

**3**



**Achterklep cilinders beschermd**

Zowel in gesloten als in geopende positie van de achterklep zijn de achterklep cilinders maximaal beschermd tegen beschadiging.

**4**



**Slijtvaste busen**

Alle scharnierpunten zijn voorzien van verwisselbare, slijtvaste busen. Hierdoor sluit de achterklep perfect en kan eventueel ontstane speling eenvoudig worden verholpen.

**5**



**Verwisselbare gesmeerde scharnierpen**

De met smeergroeven uitgevoerde scharnierpen is in een conische bus in de zijwand van de laadbak gemonteerd. Hierdoor is deze eenvoudig te smeren en desgewenst te vervangen.

1



### Heavy Duty design

De uit één geheel vervaardigde achterklep en scharnierarmen zijn voor de zwaarste omstandigheden ontworpen.

2



### Minimale uitwendige breedte

Door de geïntegreerde cilinders en scharnierpunten blijft de totale uitwendige breedte beperkt.

3



### Perfekte oplossing voor afdekluien

In combinatie met afdekluien blijft de uitwendige breedte, ook met geopende afdekluien, beperkt.

4



### Binnenliggende achterklepcilinders

De cilinders met speciaal geconstrueerde aansluitingen liggen binnen de contour van de laadbak.

5



### Afgeschuinde hoeken

Het onder- en bovenprofiel van de achterklep hebben een schuine zijde. Dit brengt extra stevigheid en voorkomt ophoping van vuil.

## Achterklep

## Geïntegreerd



**Halfpipe****Sterke vorm****1**  
**Slijtvast materiaal,  
6 mm. 400HB**

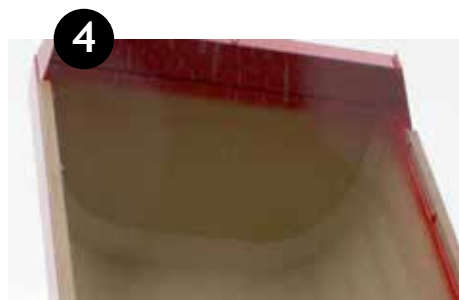
De gehele halfpipe laadbak is vervaardigd van 6 mm slijtvast materiaal (400HB) dat garant staat voor een hoge slijtvastheid en lange levensduur.

**2**  
**Rotsvaste laadbak**

De halfpipe vormgeving biedt hoge weerstand tegen vervorming bij het laden van gesteente en rotsblokken.

**5**  
**Halfpipe vormgeving**

De kuipvorm van de laadbak zorgt voor optimale glijeigenschappen waardoor het materiaal minimaal blijft 'plakken'. Dit is de perfecte oplossing voor het transporteren van extreem plakkend materiaal.

**4**  
**Afgeschuinde hoeken**

Door de afgeschuinde hoeken tussen voorwand en kuip neemt de kans op achterblijvende lading tijdens het kippen nog meer af.

**3**  
**Geïntegreerde  
achterlichten**

Tijdens het kippen kantelen de achterlichten met de laadbak mee waardoor de kans op vervuiling en/of beschadiging ten gevolge van het te storten materiaal minimaal is.



## Afwerking

### Maximale levensduur, minimaal onderhoud

Met de aanschaf van een BECO MAXXIM kiest u voor een ongeëvenaarde levensduur en maximale zekerheid. Alle constructiedelen worden voorafgaand aan het lakproces volledig gestaalstraald, waardoor maximale hechting van het hoogwaardige 2-component laksysteem wordt verkregen. De toepassing van (zoveel mogelijk) stalen hydrauliekleidingen en de professionele montage en routing van leidingwerk en bekabeling zorgen voor een uitermate hoge betrouwbaarheid bij uw dagelijkse werkzaamheden. De hoogwaardige afwerking van uw BECO MAXXIM staat garant voor een lange levensduur en minimale reparatie- en onderhoudskosten.





# Afwerking The finishing touch

1



## Gestaalstraalde constructie

Alle constructiedelen worden gestaalstraald om een perfecte hechting van de lak te garanderen.

2



## Hoge lakkwaliteit

De hoogwaardige 2 componenten-lak zorgt voor een jarenlange bescherming, ook in de zwaarste (weers-) omstandigheden.

3



## Stalen hydrauliekleidingen

Daar waar mogelijk worden stalen hydrauliekleidingen toegepast en alleen ter hoogte van bewegende delen met korte hydrauliekslangen gecombineerd. Dit maakt de kans op lekkage minimaal en is eventuele reparatie eenvoudig te doen.

4



## Volledig gelaste lasnaden

Alle lasnaden worden volledig afgelast. Dit biedt 100% dichte naadverbindingen waardoor geen water of vuil in achterliggende holle ruimtes kan binnendringen. Ook op lange termijn.

5



## Geleiding van bekabeling en slangen

De montage van slangen en bekabeling wordt op uiterst zorgvuldige wijze uitgevoerd om de kans op storing te minimaliseren.

6



## Hoogwaardige behuizing electronica

De electronica bevindt zich in een hoogwaardige behuizing. De kabels zijn stevig gemonteerd aan speciaal aan het chassis aangebrachte kabelgeleidingen.



# Tandem Leveringsprogramma

model	laadvermogen (kg.)	laadbakafmetingen inwendig (mm.)			
		lengte	breedte	hoogte	
MAXXIM 140	14.000	4.000	2.300	800	
MAXXIM 160	16.000	4.250	2.300	800	
MAXXIM 160 XL	16.000	4.250	2.300	900	
MAXXIM 180	18.000	4.500	2.300	900	
MAXXIM 180 XL	18.000	4.750	2.300	800	
MAXXIM 200	20.000	4.750	2.300	900	
MAXXIM 200 XL	20.000	5.000	2.300	800	
MAXXIM 220	22.000	4.750	2.300	1.000	
MAXXIM 220 XL	22.000	5.000	2.300	900	
MAXXIM 240	24.000	5.000	2.300	1.000	
MAXXIM 240 XL	24.000	5.250	2.300	1.000	
MAXXIM 260	26.000	5.250	2.300	1.100	
MAXXIM 260 XL	26.000	5.500	2.300	1.000	
MAXXIM 260HP	26.000	5.250	2.250	1.200	

## Tridem

## Leveringsprogramma

model	laadvermogen (kg.)	laadbakafmetingen inwendig (mm.)			
		lengte	breedte	hoogte	
MAXXIM 280	28.000	6.000	2.300	1.000	
MAXXIM 300	30.000	6.250	2.300	1.000	
MAXXIM 320	32.000	6.250	2.300	1.100	
MAXXIM 320 XL	32.000	6.500	2.300	1.000	
MAXXIM 340HP	34.000	6.750	2.250	1.200	
MAXXIM 360	36.000	6.500	2.300	1.300	
MAXXIM 360 XL	36.000	6.750	2.300	1.200	

## 5 jaar garantie

## Maximale zekerheid



- Geldig voor de door BECO vervaardigde constructie en componenten.
- Uren/inzet onbepakt.
- Vraag uw BECO dealer naar de geldende garantievoorzwaarden.

# Technische informatie

model	volume water	SAE (1:1,5)	maximale velgmaat	kipcilinder
<b>Tandem</b>				
MAXXIM 140	7,4 m <sup>3</sup>	10,2 m <sup>3</sup>	22,5 inch	19 liter
MAXXIM 160	7,8 m <sup>3</sup>	10,9 m <sup>3</sup>	22,5 inch	24 liter
MAXXIM 160 XL	8,8 m <sup>3</sup>	11,9 m <sup>3</sup>	22,5 inch	24 liter
MAXXIM 180	9,3 m <sup>3</sup>	12,6 m <sup>3</sup>	26,5 inch	29 liter
MAXXIM 180 XL	8,7 m <sup>3</sup>	12,3 m <sup>3</sup>	26,5 inch	29 liter
MAXXIM 200	9,8 m <sup>3</sup>	13,3 m <sup>3</sup>	30,5 inch	33 liter
MAXXIM 200 XL	9,3 m <sup>3</sup>	12,9 m <sup>3</sup>	30,5 inch	33 liter
MAXXIM 220	10,9 m <sup>3</sup>	14,4 m <sup>3</sup>	30,5 inch	37 liter
MAXXIM 220 XL	10,4 m <sup>3</sup>	14,1 m <sup>3</sup>	30,5 inch	37 liter
MAXXIM 240	11,5 m <sup>3</sup>	15,2 m <sup>3</sup>	30,5 inch	40 liter
MAXXIM 240 XL	12,1 m <sup>3</sup>	16,0 m <sup>3</sup>	30,5 inch	40 liter
MAXXIM 260	13,3 m <sup>3</sup>	17,2 m <sup>3</sup>	30,5 inch	40 liter
MAXXIM 260 XL	12,7 m <sup>3</sup>	16,8 m <sup>3</sup>	30,5 inch	40 liter
MAXXIM 260 HP	13,0 m <sup>3</sup>	16,8 m <sup>3</sup>	30,5 inch	40 liter
<b>Tridem</b>				
MAXXIM 280	13,8 m <sup>3</sup>	18,4 m <sup>3</sup>	26,5 inch	49 liter
MAXXIM 300	14,4 m <sup>3</sup>	19,2 m <sup>3</sup>	26,5 inch	49 liter
MAXXIM 320	15,8 m <sup>3</sup>	20,6 m <sup>3</sup>	30,5 inch	62 liter
MAXXIM 320 XL	15,0 m <sup>3</sup>	20,0 m <sup>3</sup>	30,5 inch	62 liter
MAXXIM 340 HP	16,7 m <sup>3</sup>	21,8 m <sup>3</sup>	30,5 inch	65 liter
MAXXIM 360	19,4 m <sup>3</sup>	24,5 m <sup>3</sup>	30,5 inch	65 liter
MAXXIM 360 XL	18,6 m <sup>3</sup>	23,9 m <sup>3</sup>	30,5 inch	65 liter

(\* Optioneel leverbaar: 150 x 150 mm met 410 x 80 mm beremming.)

aslichaam	merk as	beremming	wielbouten	type onderstel
120 x 120 mm*	BPW	400 x 80 mm*	10 x M22	pendeltandem
120 x 120 mm*	BPW	400 x 80 mm*	10 x M22	pendeltandem
120 x 120 mm*	BPW	400 x 80 mm*	10 x M22	pendeltandem
120 x 120 mm*	BPW	410 x 180 mm*	10 x M22	pendeltandem
120 x 120 mm*	BPW	410 x 180 mm*	10 x M22	pendeltandem
150 x 150 mm	BPW	410 x 180 mm	10 x M22	pendeltandem
150 x 150 mm	BPW	410 x 180 mm	10 x M22	pendeltandem
150 x 150 mm	BPW	410 x 180 mm	10 x M22	pendeltandem
150 x 150 mm	BPW	410 x 180 mm	10 x M22	pendeltandem
150 x 150 mm	BPW	410 x 180 mm	10 x M22	pendeltandem
150 x 150 mm	BPW	410 x 180 mm	10 x M22	pendeltandem
150 x 150 mm	BPW	410 x 180 mm	10 x M22	pendeltandem
150 x 150 mm	BPW	410 x 180 mm	10 x M22	pendeltandem
150 x 150 mm	BPW	410 x 180 mm	10 x M22	pendeltandem
120 x 120 mm	BPW	410 x 120 mm	10 x M22	Tridec MDO
120 x 120 mm	BPW	410 x 120 mm	10 x M22	Tridec MDO
150 x 150 mm	BPW	410 x 180 mm	10 x M22	Tridec HDO
150 x 150 mm	BPW	410 x 180 mm	10 x M22	Tridec HDO
150 x 150 mm	BPW	410 x 180 mm	10 x M22	Tridec HDO
150 x 150 mm	BPW	410 x 180 mm	10 x M22	Tridec HDO
150 x 150 mm	BPW	410 x 180 mm	10 x M22	Tridec HDO

## Opties

**KIP.B.100**

K-80 kogeltrekoog

**KIP.B.110**

Kunststof spatschilden, voor en/of achter

**KIP.B.150**

Kunststof gereedschapskist

**KIP.B.170**

Dissel, hydraulisch geveerd

**KIP.D.110**

Trap op voorwand laadbak

**KIP.D.130**

Afdekluike, aluminium, hydraulisch

**KIP.D.150**

Achterklep opzetschot i.c.m. afdekluike

**KIP.D.260**

Knevelbouten achterklep, handbediend

**KIP.F.110**

E-control elektrische besturing

**KIP.G.xxx**

ALR voor luchtberemming

**KIP.H.120**

Werklampen, LED, 2 stuks op achterzijde

**KIP.X.xxx**

Hydraulische wielaandrijving

o Optie s Standaard x Niet leverbaar	140	160	180	200	220	240	260	260HP	280	300	320	340HP	360
KIP.B.100 K80 kogeltrekoog	o	o	o	o	o	o	o	o	o	o	o	o	o
KIP.B.110 Spatschilden, kunststof, een set aan voor- of achterzijde	o	o	o	o	o	o	o	o	o	o	o	o	o
KIP.B.130 Vangmuilkoppeling, pen ø 38 mm	o	o	o	o	o	o	o	o	s	s	s	s	s
KIP.B.150 Gereedschapskist, kunststof, gemonteerd op chassis	o	o	o	o	o	o	o	o	o	o	o	o	o
KIP.B.170 Dissel, hydraulisch geveerd, bediening door tractor hydrauliek	o	o	o	o	o	o	o	o	o	o	o	o	o
KIP.C.380 Aslift op vooras voor MDO en HDO	o	o	o	o	o	o	o	o	o	o	o	o	o
KIP.C.390 Hoogteregeling, semi-automatisch, voor MDO en HDO	o	o	o	o	o	o	o	o	o	o	o	o	o
KIP.C.400 Hoogteregeling, automatisch, voor MDO en HDO tridem	o	o	o	o	o	o	o	o	o	o	o	o	o
KIP.C.xxx Mechanisch hydraulische besturing	o	o	o	o	o	o	o	o	s	s	s	s	s
KIP.C.xxx Tridac hydraulische triangel ophanging	o	o	o	o	o	o	o	o	s	s	s	s	s
KIP.D.100 Hardhouten balken, hoogte 50mm op laadbak	o	o	o	o	o	o	o	o	o	o	o	o	o
KIP.D.110 Trap op voorwand laadbak	o	o	o	o	o	o	o	o	o	o	o	o	o
KIP.D.120 Achterklep, hydraulisch, in laadbakwanden geïntegreerd	o	o	o	o	o	o	o	o	o	o	o	o	o
KIP.D.130 Afdekluisen, aluminium, hydraulisch	o	o	o	o	o	o	o	x	o	o	o	x	o
KIP.D.140 Portaal afdeksysteem met net, hydraulisch	o	o	o	o	o	o	o	x	o	o	o	x	o
KIP.D.150 Achterklep opzetschot, scharnierend	o	o	o	o	o	o	o	x	o	o	o	x	o
KIP.D.160 Volgorde schakeling voor afdekluisen en achterklep	o	o	o	o	o	o	o	x	o	o	o	x	o
KIP.D.xxx Opzetschotten, hoogte 250 mm	o	o	o	o	o	o	o	o	o	o	o	o	o
KIP.D.210 Opzetschotten, hoogte 1200 mm	o	o	o	o	o	o	o	o	o	o	o	o	o
KIP.D.220 Montageprofielen voor opzetschotten	o	o	o	o	o	o	o	o	o	o	o	o	o
KIP.D.260 Knevelbouten voor achterklep, handbediend, twee stuks	o	o	o	o	o	o	o	o	o	o	o	o	o
KIP.D.270 PU afdichting voor achterklep	o	o	o	o	o	o	o	o	o	o	o	o	o
KIP.D.430 Dubbele deur voor hydraulische achterklep	o	o	o	o	o	o	o	x	o	o	o	x	o
KIP.D.460 Vergrendeling op achterklep, hydraulisch bediend	o	o	o	o	o	o	o	o	o	o	o	o	o
KIP.D.xxx 3-zijdig kippend met onderscharnierende zijwanden	x	o	o	x	x	x	x	x	x	x	x	x	x
KIP.F.100 K50 kogelkop voor commandostang hydraulische besturing	o	o	o	o	o	o	o	o	o	o	o	o	o
KIP.F.110 E-control voor hydraulische besturing	o	o	o	o	o	o	o	o	o	o	o	o	o
KIP.G.100 Luchtberemming, 2-leiding systeem, 3 standen remkrachtregelaar	o	o	o	o	o	o	o	o	o	o	o	o	o
KIP.G.110 Beremming, hydraulisch, in combinatie met luchtberemming	o	o	o	o	o	o	o	o	o	o	o	o	o
KIP.G.xxx ALR voor luchtberemming	o	o	o	o	o	o	o	o	o	o	o	o	o
KIP.G.150 Hydraulische remaansluiting voor tweede volgwagen	o	o	o	o	o	o	o	o	o	o	o	o	o
KIP.G.160 Luchtremansluitingen voor tweede wagen	o	o	o	o	o	o	o	o	o	o	o	o	o
KIP.H.100 Achterlichten (LED), twee stuks extra, Ø 140 mm	o	o	o	o	o	o	o	o	o	o	o	o	o
KIP.H.120 Werklampen (LED), twee stuks op achterzijde	o	o	o	o	o	o	o	o	o	o	o	o	o
KIP.H.130 Werklampen (LED), op voorste verlichtingsarmen	o	o	o	o	o	o	o	o	o	o	o	o	o
KIP.H.150 Zijverlichting / Contourverlichting (LED), oranje	o	o	o	o	o	o	o	o	o	o	o	o	o
KIP.H.200 Stekker, 7-polig, voor tweede volgwagen	o	o	o	o	o	o	o	o	o	o	o	o	o
KIP.I.100 On-board hydrauliekpomp, aftakas of hydraulisch aangedreven	o	o	o	o	o	o	o	o	o	o	o	o	o
KIP.I.140 On-board LS ventielenblok	o	o	o	o	o	o	o	o	o	o	o	o	o
KIP.I.200 Sneldaalfunctie voor kippcilinder	o	o	o	o	o	o	o	o	o	o	o	o	o
KIP.I.xxx Electronische bediening van alle functies	o	o	o	o	o	o	o	o	o	o	o	o	o
KIP.K.110 Bedrijfskleur, RAL kleuren, maximaal 2 kleuren	o	o	o	o	o	o	o	o	o	o	o	o	o
KIP.L.100 Multi wisselsysteem, 4 kokers op laadbak, set van 4 steunpoten	o	o	o	o	o	o	o	o	o	o	o	o	o
KIP.M.xxx Toelating voor andere landen dan Nederland	o	o	o	o	o	o	o	o	o	o	o	o	o
KIP.X.xxx Hydraulische wiel aandrijving	o	o	o	o	o	o	o	o	o	o	o	o	o

© 2015 BV Beco. Alle rechten voorbehouden.

Vormgeving en technische specificaties van de in deze documentatie opgenomen producten kunnen in verdere ontwikkeling zijn en daardoor afwijken van de actuele eigenschappen. Onder voorbehoud van wijzigingen, zet- en drukfouten. Leveringen conform de Metaalunievoorwaarden, gedeponeerd ter Griffie van de Arrondissementsrechtbank te Rotterdam, zoals deze luiden volgens de laatstelijk aldaar neergelegde tekst.





**Doordacht. Duurzaam.**

**BECO | TRANSPORT**

Kipwagens en haakarmcarriërs voor landbouw, grondverzet, groenvoorziening en industrie.

**BECO | ATTACHMENTS**

Uitrustingsstukken en aanbouwdelen voor graafmachines, wielladers en kranen.

**BECO | MODIFICATIONS**

Aanpassingen van en componenten voor graafmachines, wielladers, dumpers en bouwmachines.

**BECO | GRABS**

Grijpers voor overslag, aannemerij, afvalverwerking, grond- en baggerwerk, recycling en industrie.

**BECO | STEEL STRUCTURES**

Klantspecifieke staalconstructies voor onshore, offshore en industrie.

**BV BECO**

De Limiet 18  
4131 NR Vianen (Ut.)  
Nederland

T: +31 (0) 347 - 323100  
F: +31 (0) 347 - 377780  
E: [info@beco-vianen.com](mailto:info@beco-vianen.com)

[www.beco-vianen.com](http://www.beco-vianen.com)  
[www.facebook.com/beco.vianen](https://www.facebook.com/beco.vianen)