

9080  
9080T



**WEIDEMANN**  
*designed for work*



**Een nieuwe dimensie.**  
De 90-serie.

## Weidemann in de zwaargewichtklasse.

De wiellader 9080 en de telescoopwiellader 9080T zijn ontworpen voor bijzonder zwaar materiaaltransport - bijvoorbeeld op grote boerderijen en biogasinstallaties, bij silo's of met een groot aantal grote balen. Machines uit deze klasse bewijzen ook hun waarde in de recycling-, industriële en gemeentelijke sectoren. In combinatie met de nieuwste motortechnologie (gecertificeerd volgens fase IV en fase V) kunt u efficiënt en toekomstbestendig werken. Stap maar in...

**Uitstekend zicht rondom.** De volledig beglaasde bestuurderscabine onderscheidt zich door de grote ruimte en bijzonder veel vrije hoofdruimte en bewegingsvrijheid. Dit zorgt voor een uitstekend overzicht op het aanbouw-apparaat, het directe werkgebied en de gehele omgeving rondom de machine. Natuurlijk voldoet de cabine daarnaast ook aan de huidige Europese machinerichtlijn (2006/42/EG) volgens ROPS- en FOPS-bescherming. Goedkeuring volgens de EG-tractorrichtlijn is ook mogelijk.

**Veelzijdig in uitrusting.** De wiel- en telescoopwielladers van Weidemann beschikken over een omvangrijke en robuuste standaarduitrusting. Bovendien kunt u, al naar gelang de toepassing en uw voorkeuren bijv. motor, aandrijving, cabine of hydrauliek op maat configureren. Uw Weidemann is altijd op maat.

**Efficiënt verwisselen van aanbouwapparaten.** Dankzij het hydraulische snelwisselsysteem kunnen hulpwerktuigen gemakkelijk worden verwisseld. Op die manier is uw Weidemann machine meteen weer klaar voor gebruik. Dit verhoogt de productiviteit en daarmee de kostenefficiëntie.

**Onbepaalde power.** De machines uit de 90-serie onderscheiden zich voornamelijk door een robuuste constructie, een zeer goede stabiliteit en een groot prestatievermogen – de kiepbelasting, stuwkracht en heflast zetten een nieuwe standaard.

**Een multitoel voor vele toepassingen.** Of u nu moet voederen, stapelen, uitmesten, vegen of transporteren: dankzij het enorme aantal verschillende aanbouwapparaten verandert uw Weidemann in een universeel inzetbare multitoel.

**Optimale toegang voor onderhoud.** De modellen van de 90-serie zijn uitgerust met een half-kantelbare cabine. Verder hebben de machines gemakkelijk toegankelijke revisiekleppen en de spatborden zijn afneembaar. </100 Zo zijn de motor, de hydraulische installatie en de elektronische onderdelen probleemloos bereikbaar. De inspectie aan en het onderhoud van de machine worden zo aanzienlijk gemakkelijker. Ook de motorkap kan ver naar boven worden geopend en biedt zo een optimale toegang.



**Voor aanpakkers.**  
De nieuwe 9080.



#### Aanpassen van de hoeveelheid hydraulische olie.

Indien nodig kan via het bedieningselement "Jog Dial" het debiet hydraulische olie handmatig worden ingesteld. Dit komt van pas als de machine een hydraulisch hulpwerktuig gebruikt, dat niet het volledige hydraulische vermogen van de machine nodig heeft. De bestuurder kan zo fijngevoelig en energiezuinig werken met de machine en de hulpwerktuigen.



#### Goed zicht rondom en een ergonomische werkplek.

Veel beenruimte, overzichtelijk ingedeelde combi-instrumenten, een comfortabele bestuurdersstoel en zicht op het gereedschap. Een werkplek die de bestuurder motiveert en aan alle kanten ondersteunt. De console met de multifunctionele joystick met proportionele sturing "Jog Dial" en het elektronische handgas en inching is natuurlijk op meeverende wijze aan de stoel bevestigd om comfortabel te kunnen rijden en werken.



#### De belangrijkste functies altijd in het zicht.

Met het 7"-display heeft u altijd een goed overzicht over uw machine. Behalve de standaardweergaves van temperatuur, brandstofvolume of het aantal bedrijfsuren, worden ook de actieve functies in de cabine weergegeven, bijvoorbeeld ingeschakelde elektrische functies, het continu gebruik van de 3e stuurkring of de ingeschakelde differentieelblokkering.



### Technische gegevens en afmetingen.

#### MOTORGEGEVENS

Motorfabrikant	9080	9080T
Motorfabrikant	Deutz	Deutz
Motortype	TCD 3.6 L4	TCD 3.6 L4
Cilinders	4	4
Motorvermogen max. kW/PS	100/136	100/136
bij max. toerental U/min	2.300	2.300
Cilinderinhoud cm <sup>3</sup>	3.621	3.621
Uitlaatgasnorm	Fase IV/fase V gecertificeerd	Fase IV/fase V gecertificeerd

#### MOTORGEGEVENS OPTIONEEL

Motorfabrikant	Deutz	Deutz
Motorfabrikant	Deutz	Deutz
Motortype	TCD 4.1 L4	TCD 4.1 L4
Cilinders	4	4
Motorvermogen max. kW/PS	115/156	115/156
bij max. toerental U/min	2.300	2.300
Cilinderinhoud cm <sup>3</sup>	4.038	4.038
Uitlaatgasnorm	Fase IV/fase V gecertificeerd	Fase IV/fase V gecertificeerd

#### GEWICHTEN

Bedrijfsgewicht (standaard) kg	10.720	11.210
Kiepvermogen met bak - machine in rechte stand (conform ISO 14397) kg	5.290	6.594/3.495*
Kiepvermogen met bak - machine geknikt (conform ISO 14397) kg	4.657	5.871/3.112*
Kiepvermogen met palletvork - machine in rechte stand (conform ISO 14397) kg	4.624	5.775/3.265*
Kiepbelasting met palletvork - machine geknikt (conform ISO 14397) kg	4.071	5.142/2.907*

#### VOERTUIGGEGEVENS

Rijsnelheid (optioneel) km/h	0-20 (30/40)	0-20 (30/40)
Inhoud brandstoftank l	140	140
Inhoud hydraulische olietank l	125	125

#### HYDRAULISCHE INSTALLATIE

Werkdruk hydraulische aandrijving bar	480	480
Werkhydraulica pompcapaciteit l/min	150 (180)	150 (180)
Werkhydraulica werkdruk bar	250	250

#### AFMETINGEN

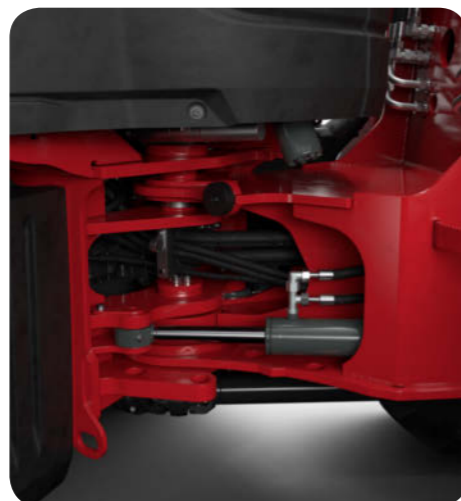
Standaard wielen	500/70 R24 XMCL ET40	500/70 R24 XMCL ET40
Totale lengte incl. bak mm	7.060	6.960
Hoogte met cabine mm	3.110	3.110
Max. hoogte draaipunt bak mm	4.260	5.480
Totale breedte mm	2.390	2.390
Draaicirkel (binnenkant wiel) mm	2.450	2.450

\*Telescooparm uitgeschoven



#### Nieuwe, krachtige aandrijving.

De Power Drive 370 (PD 370) is een traploze, hydrostatische aandrijving die hogere trekkrachten en rijsnelheden bereikt dan eerder ontwikkelde oplossingen. Hierbij blijven alle voordelen van eerdere aandrijvingen behouden voor wat betreft compactheid, energie-efficiëntie en comfort voor de bestuurder. Met de PD 370 zijn snelheden van tot wel 40 km/u mogelijk, zonder te schakelen. Dit zorgt voor een comfortabele rijstijl, omdat de trekkracht niet onderbroken wordt en er niet geschakeld hoeft te worden.



#### Knikbesturing en pendelas aan de achterkant.

De machinetypes van de 90-serie worden op basis van hun grootte en gewicht met een knikbesturing en een pendelas aan de achterkant uitgerust, hetgeen een optimale wendbaarheid en tractie waarborgt. De stuurhoek is met 40° groot, de draaicirkel boven de banden bedraagt 4,90 m en de draaicirkel van de binnenkant van de wielen is 2,45 m.



#### Flexibel aanhangerbedrijf tot 18 ton

Een afslepkoppeling is standaard. Optioneel wordt een automatische aanhangerkoppeling aangeboden. Daarnaast zijn de volgende koppelmogelijkheden beschikbaar in combinatie met een in hoogte verstelbaar trekhaakblok: automatische aanhangerkoppeling, K50 kogelkoppeling (aanhanger voor personenwagen), K80 aanhanger, Piton Fix alsook CUNA D3. Om de aanhangerbelasting veilig te verplaatsen is er zowel een pneumatische rem met twee leidingen als een hydraulische aanhangerrem.

Meer informatie via [www.weidemann.de](http://www.weidemann.de)



**WEIDEMANN**  
*designed for work*

Het productassortiment van Weidemann.



**De multifunctionele Hoftracs®.**  
Krachtige helpers voor elk gebruiksdoel.  
Onze innovatie: de volledig elektrisch  
aangedreven 1160 eHoftrac®.



**De krachtige wiellader**  
Naar keuze met laadarm of telescooparm.



**De compacte verreiker**  
Op hoogte met optimale stabiliteit.



**Hulpwerktuigen en banden.**  
Uw Weidemann-machine wordt een  
multitool! Voor elke taak het optimale  
opbouwgereedschap en bijpassende banden.



WM.EMEA.10273.V02.NL/11/2018

**Weidemann GmbH**  
Mühlhäuser Weg 45-49  
34519 Diemelsee-Flechtendorf  
Duitsland  
Tel. +49(0)5633 609-0  
Fax +49(0)5633 609-666  
info@weidemann.de  
www.weidemann.de