

Telescooplader



**WEIDEMANN**  
*designed for work*



**De compacte telescooplader.**  
Op hoogte met optimale stabiliteit.



## De onmisbare allrounder.

De compacte telescoopladers van Weidemann zijn uniek door hun combinatie van hefhoogte, breedte en machinevermogen. Met vierwielbesturing en vierwielaandrijving zijn ze stabiel en goed uitgerust voor veel uiteenlopende taken. Wie in een telescooplader van Weidemann heeft gereden, wil nooit meer anders.

# De compacte telescoopplader.

Op hoogte met optimale stabiliteit.



Compacte constructie met enorme hefhoogte.



Ergonomische werkplek en goed zicht rondom.

Innovatief bestuurderassistentiesysteem vls (Vertical Lift System).

Afhankelijk van het model drie besturingstypen voor een efficiënte bediening van de machine.

Frame uit één stuk en vierwielbesturing, laag zwaartepunt en uitstekende stabiliteit.

Ideale verhouding tussen hefhoogte, breedte en machinevermogen.



T4108



T4512



T5522



T6027

## De waarden van Weidemann.

Wendbaar, goed inzetbaar in ruw terrein en multifunctioneel.



### Compacte machines met grote wendbaarheid.

De alleskunner voor elke bouwplaats. Alle telescoopladere uit onze serie hebben een bijzonder kleine binnendraaicirkel. Als de ruimte beperkt is, bijvoorbeeld bij bijvoorbeeld bij het werken in stallen of opslagruimtes, overtuigen onze telescoopladere met kleine draaicirkels en een optimale wendbaarheid.. De alleskunner voor elke bouwplaats.



### Frame uit één stuk, vierwielbesturing, laag zwaartepunt en uitstekende stabiliteit.

Dankzij de vierwielbesturing en de ongedeelde ruiten zijn de Weidemann-telecoopladere zeer wendbaar en zeer stabiel. Het laaggelegen zwaartepunt van de machine versterkt ook de stabiliteit.



### Veelzijdig in uitrusting.

De telescoopladere van Weidemann beschikken over een omvangrijke en robuuste standaarduitrusting. Bovendien kunt u, al naar gelang de toepassing en uw voorkeuren bijv. motor, aandrijving, cabine of hydrauliek op maat configureren. Uw Weidemann is altijd op maat. Een selectie van verkrijgbare standaarduitrustingen en opties staat voor u op pag. 22 - 23 en op [www.weidemann.de](http://www.weidemann.de).



### Een multitoel voor vele toepassingen.

Of u nu moet transporteren, voederen, uitmesten, keren of stapelen: dankzij het enorme aantal verschillende aanbouwapparaten verandert uw Weidemann-telecooplader in een universeel inzetbare multitoel. Verdere toepassingsmogelijkheden op pagina 20 - 21.



### Efficiënt verwisselen van aanbouwapparaten.

Dankzij het hydraulische snelwisselsysteem kunnen aanbouwapparaten gemakkelijk worden verwisseld. Daardoor zijn de machines direct weer klaar voor gebruik. Dit verhoogt de productiviteit en daarmee de kostenefficiëntie.

# Het bestuurderassistentiesysteem vls (Vertical Lift System).

Gegarandeerd een betere workflow.

## Bestuurderassistentiesysteem vls (Vertical Lift System).

vls (Vertical Lift System) wordt in alle Weidemann-telescoopladers ingebouwd. Dankzij dit systeem kan vloeiend worden gewerkt en de deels geautomatiseerde telescoopbeweging ondersteunt het werken in een complexe gebruiksomgeving. Door de bijna verticale hef- en zakbeweging wordt de stabiliteit van de machine verbeterd.

De bestuurder beschikt over de volgende vls-modi:

- 1 Laadbakmodus (bijv. laadwerkzaamheden met stortgoed)
- 2 Stapelmodus (bijv. stapelen van ronde balen)
- 3 Handmatige modus (alleen beschikbaar voor T6027, bij compleet ingeschoven arm is het systeem uitgeschakeld. Verschuifwerkzaamheden kunnen zo zonder tussenkomst van het systeem uitgevoerd worden).

Bij het optillen schuift de telescooparm in het bovenste stuk uitsluitend automatisch uit als de stapelmodus is ingeschakeld. Bij het neerlaten schuift de telescooparm in het bovenste stuk automatisch uit in de stapelmodus en in de laadbakmodus. Daardoor wordt gewaarborgd dat de machine niet plotseling overbelast wordt en naar voren kiept.

De vloeiende bewegingen, het voorkomen van lage neerlaatsnelheden uit veiligheidsoverwegingen en de vereenvoudigde bediening van de machine verhogen de verwerkingscapaciteit van de machine. Ervaren bestuurders kunnen met vls nog sneller en veiliger werken. Onervaren bestuurders krijgen waardevolle ondersteuning bij hef- en laadwerkzaamheden.



vls is meerdere malen internationaal onderscheiden:

Agritecnica  
innovatieprijs 2011, zilver  
Duitsland



eima  
innovatieprijs 2012  
Italië



Equitana  
innovatieprijs 2013  
Duitsland



**Zonder vls.** Bij het direct neerlaten van last bereikt de machine de kiepgrens.



**Met vls.** Bijna verticale beweging Nauwelijks verlaging van het lastmoment in de lengterichting van de machine.



— Richtlijnen voor bediening — Reactie van de laadinrichting

## Een kostenefficiëntie dat de moeite waard is.

Efficiënte inzet bij werkzaamheden, dankzij betrouwbare technologie.



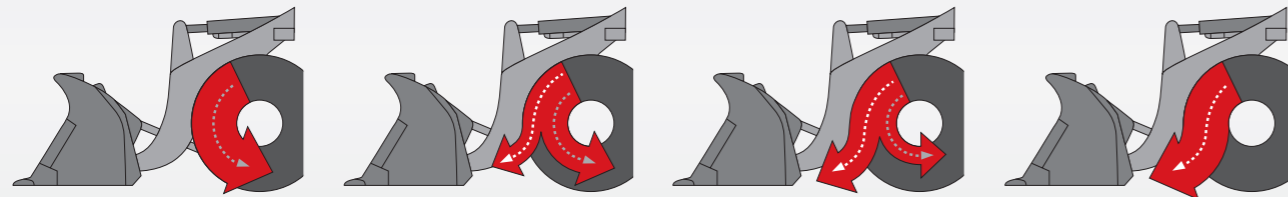
### Kostenefficiënt werken.

Kostenefficiëntie is tegenwoordig een van de belangrijkste eigenschappen die een telescoopplader voor uw bedrijf moet meebrengen. Des te sneller en tijdsbesparender een wiellader kan manoeuvreren, des te hoger is de werkprestatie. Bij machines van Weidemann staat kostenefficiëntie voor technisch rijpe oplossingen, zoals de grote hefhoogte, hoge scheurkracht, hoge stabiliteit en een efficiënt snelwisselsysteem voor aanbouwapparaten.



### Schakelbare 100% differentieelblokkering.

De 100 % schakelbare differentieelblokkering biedt, indien nodig, maximale tractie en stuwkracht en zorgt - bij normaal gebruik - voor minder slijtage van de banden. Dat verhoogt de efficiëntie van uw machine!



### Het rem-inchpedaal.

Bij Weidemann-machines is de hydrostatische vierwielaandrijving gecombineerd met het rempedaal. Dit maakt "inchen" in de kruipgang mogelijk, tot stilstand van de rijbeweging. Met het deels ingedrukte rem-inch-pedaal kan in kruipgang bij volledig motortoerental langzaam en tot op de millimeter nauwkeurig worden gereden terwijl

u tegelijkertijd snel lading heft. Wanneer het pedaal nog verder wordt ingedrukt wordt geremd. Het voordeel van het rem-inchpedaal is de optimale verdeling van het motorvermogen. Bovendien wordt hiermee voorkomen dat de motor af kan slaan.



### Optimale toegang voor onderhoud.

De motorkap kan voor de regelmatige service- en onderhoudswerkzaamheden met slechts een handgreep worden geopend. Tank voor hydraulische olie, luchtfilter, vulgat voor motorolie, oliepeilstok en koelvloeistof zijn daardoor gemakkelijk en snel toegankelijk - een echt pluspunt op het gebied van comfort.



### Eenvoudig transport.

De Weidemann-telescooppladers T4108 en T4512 kunnen gewoon op een 3,5 ton aanhangertje worden getransporteerd - inclusief aanbouwapparaat. Daardoor zijn de machines snel en flexibel verplaatsbaar tussen de verschillende locaties.



## Hoog bedienings- en rijcomfort.

Optimaal zicht en een goed werkklimaat.



### Goed zicht rondom.

De cabine verschaft een uitstekend overzicht op het aanbouwapparaat, het directe werkgebied en de gehele omgeving rond de machine. De diepe zijruit rechts en de hoge zitpositie zorgen in combinatie met de aflopende motorkap voor een optimaal zicht. Dit verhoogt de veiligheid in het gehele werkgebied van de machine. Voor een nóg beter overzicht is er voor de T5522 en T6027 optioneel een cabineverhoging beschikbaar.

### Comfortabele bestuurdersstoel.

De bestuurdersstoel is verstelbaar, ergonomisch gevormd en goed geveerd. De als optie verkrijgbare, luchtgeveerde comfortabele stoel zorgt ervoor dat u kunt werken zonder snel vermoeid te raken. Voorzien van stoelverwarming voor winterse omstandigheden.

### Ventilatie naar behoefte.

De cabine beschikt aan de linker zijde over een grote deur die wijd geopend kan worden. Het bovenste venster kan al naar gelang het cabinetype geheel opengeklapt en vergrendeld worden. Openingsventilatie is tevens mogelijk. De achterruit kan worden geopend – dat zorgt voor een aangenaam klimaat en maximale flexibiliteit.

### Aangename werkomgeving.

De werkomgeving is uitstekend, dankzij een effectief werkende verwarmings- en ventilatie-installatie met ventilatoren, filter voor frisse lucht en goed geplaatste luchtinblaasopeningen. Voor bijzonder warme buitentemperaturen bieden wij daarnaast een airconditioning aan (beschikbaar voor T5522 en T6027).

Drie besturingstypen voor maximale flexibiliteit (beschikbaarheid afhankelijk van het model, zie pag. 23).



### Vierwielbesturing.

Volledige wendbaarheid en kracht, ook op kleine oppervlakken.

### Voorasbesturing.

Voor veilig rijden, ook met hogere snelheden.

### Krabbengangbesturing.

Zijwaarts rijden voor op de centimeter nauwkeurig manoeuvreren in kleine ruimtes, bijv. langs muren.

## Een werkplek die motiveert.

Ergonomisch geplaatste bedieningsonderdelen en een gemakkelijke handling.



### Bewezen en gebruikersvriendelijk – de stuurhendel voor de T4108 en T4512.

Met de stuurhendel bestuurt u de hele machine. Robuuste en fijngevoelige besturing voor alle hef- en neerlaatbewegingen en het in- en uitklappen van het gereedschap met slechts één hendel. Optioneel kan de stuurhendel afhankelijk van het machinetype met andere functies worden uitgebreid.



### De stuurhendel voor de T5522 en T6027.

De stuurhendel wordt een alleskunner en het bedieningsgemak van de machine is nog hoger. Naast de functie van het 3e De proportionele stuurkring, die via de stuurhendel joystick kan worden bediend, kan ook via continu gebruik van de 3e stuurkring via een tuimelschakelaar worden geactiveerd - door het uitsturen van het duimwiel ook in beide richtingen. De telescoopfunctie kan eveneens proportioneel bediend worden. Bovendien kunnen de beide elektrische functies houdend of vergrendeld met de stuurhendel worden bediend. Beide elektrische functies zijn onderling onafhankelijk zodat de bestuurder ieder afzonderlijk kan configureren.



### Aanpassen hoeveelheid hydraulische olie (T6027).

Indien nodig kan via het bedieningselement "Jog Dial" het debiet hydraulische olie handmatig worden ingesteld. Dit komt van pas als de machine een hydraulisch hulpwerktuig gebruikt, dat niet het volledige hydraulische vermogen van de machine nodig heeft. De bestuurder kan zo fijngevoelig en energiezuinig werken met de machine en de hulpwerktuigen.



### Eenvoudig instappen.

Met één stap komt de bestuurder comfortabel in de cabine van de machine. Dit is mogelijk door de lage constructie en de daaraan verbonden lage instaphoogte.



### Drukontlasting 3e stuurkring (optie).

Voor het aan- en afkoppelen van hydraulisch aangedreven aanbouwapparaten bieden de telescooppladers T5522 en T6027 over een bijzondere functie: de knop voor drukontlasting van de 3e stuurkring zit op een goed toegankelijke plek op de telescooparm. Zo kunnen de verschillende hulpwerktuigen nog sneller en efficiënter worden verwisseld. Dit functioneert bij ingeschakeld contact resp. lopende motor.



### Omkeerventilator (optie voor T6027).

Met de omkeerventilator kan, bijvoorbeeld bij het laden van stro, vervuiling van het ventilatierooster tegengegaan worden. De hydraulische motor en pomp zijn zodanig ontworpen, dat de luchtstroom van de ventilator omgekeerd kan worden (omkeermogelijkheid). Door in de cabine op een knop te drukken, wordt het vuil op de zuigerplaten van de motorkep gemakkelijk weggeblazen.



### Geschikt voor aanhangbedrijf.

Optioneel zijn er verschillende aanhangkoppelingen verkrijgbaar: van een gemakkelijke rangeerkoppeling en een halbautomatische koppeling tot een Auto-Hitch aanhangkoppeling\* (uiteenlopende beschikbaarheid afhankelijk van het model en land).



### Automatische terugschuifmechanisme (optie voor T6027).

Door de betreffende toets op de stuurhendel in te drukken, kan de positie van de gereedschapsopname opgeslagen worden. Bij het volgende laadproces kan zo het gereedschap op exact dezelfde positie opgenomen worden. Het automatische terugschuifmechanisme zorgt zo voor een surplus aan comfort en snelheid voor de bestuurder bij terugkerende werkzaamheden, zoals het stapelen of vullen van bakken met vaste hoogte.





#### De nieuwe motortechniek.

De aanpassing van de machine aan fase IIIB of IV vereist, naast de integratie van een uitlaatgasbehandeling in de vorm van een deeltjesfilter, ook een extra optimalisatie van het koelvermogen. Dit wordt bereikt door een gekoelde uitlaatgasrecirculatie. Een positief neveneffect is, dat deze nieuwe componenten niet alleen bijdragen aan vermindering van de emissie, maar ook de prestaties van de machine verder verbeteren, en het brandstofverbruik met ca. 5% reduceren - dat zijn overtuigende argumenten!

Het gebruikte keramische filter, dat een groot deel van de schadelijke roetdeeltjes uitfiltert, regenereert zichzelf automatisch doordat de afgezette deeltjes bij een lopende motor verbranden - zonder beperkingen voor mens en machine. Deze wijzigingen aan de motortechniek en het uitlaatsysteem maken de integratie van extra componenten noodzakelijk. Bij de motor horen tevens componenten voor de uitlaatgasbehandeling en extra koelvoorzieningen, die meer plaats vereisen in de motorruimte.



#### Het Weidemann diagnose- en analysesysteem.



## Nieuwe emissienorm - nieuwe motortechniek.

Met de uitrusting van Weidemann bent u goed op de toekomst voorbereid!

Sinds 1990 bestaan er concrete uitlaatgasvoorschriften voor non-road- en mobiele werkmachines, die met een meevoudig fasenplan voorzien in een stapsgewijze reductie van de motoremissies voor de verschillende vermogensklassen. De niveaus voor de emissiereductie worden in Europa aangeduid met stage of fase (I, II, IIIA, IIIB, IV) en in de VS met tier (1, 2, 3, 4 interim, 4 final). Elke fase beschikt over een maximaal toelaatbare grenswaarde voor de volgende schadelijke stoffen:

- Stikstofoxide (NOx)
- Koolwaterstof (HC)
- Koolmonoxide (CO)
- Fijnstof/roetdeeltjes (PM)

De fasen I tot IV voor de reductie van schadelijke stoffen hebben wij bij Weidemann in de laatste jaren al succesvol doorlopen. Er staan ons echter nieuwe, verscherpte grenswaarden in de fase V te wachten, waaraan moet worden voldaan. Omdat wij onze machine willen aanpassen aan de gewijzigde wetgeving en de machines ook verder willen ontwikkelen, investeren wij veel ontwikkelingswerk en kennis in de nieuwe machinemodellen.

#### Met wedias de fouten op het spoor.

Met de nieuwe motortechnologie doen ook nieuwe systemen voor onderhoud en analyse hun intrede. Het langdurig zoeken naar verborgen storingen behoort nu tot het verleden. Bij de nieuwe Weidemann-telescoopladers kunnen dankzij het nieuwe diagnose- en analysesysteem wedias van Weidemann, vele functies, o.a. de rijfunctie, telescoopfunctie, de 3e en 4e stuurkring, de motorgegevens en de elektrische functies nu snel en duidelijk worden beoordeeld. Foutmeldingen op het

display wijzen de bestuurder direct op mogelijke storingen en hierdoor kan er snel gereageerd worden. Dankzij de exacte benaming van het foutnummer kan de Weidemann-dealer voorbereid en met de juiste reserveonderdelen naar de machine komen. De aansluitende foutanalyse door de getrainde servicemedewerker van de dealer vereenvoudigt de verdere diagnose en het zoeken naar storingen enorm. Dat bespaart tijd, geld en stress.



## Onze kwaliteitsgaranties.

Weidemann “Made in Germany”.

Kwaliteit is bij Weidemann geen loze bewering, maar dagelijks bewezen werkelijkheid. Een echte Weidemann komt uit één van de modernste productievestigingen voor wielladers en telescoopladers in Europa. De fabriek in het Noord-Hessische Korbach garandeert een continu hoge kwaliteit van onze producten. Kwaliteit begint bij Weidemann al erg vroeg, aangezien het aanhouden van de gedefinieerde arbeidsproces zeer serieus wordt genomen. Zo worden bijvoorbeeld aangekochte onderdelen die ingebouwd worden, gecontroleerd en in samenwerking met de leverancier, doorlopend getest en verder geoptimaliseerd.



### Poedercoating.

Een ander hoofdkenmerk voor de bijzondere kwaliteitseisen bij Weidemann is de poedercoating. De poedercoating waarborgt een optimale corrosiebescherming. In tegenstelling tot de gebruikelijke natte lak, wordt de levensduur van de machine met poedercoating aanzienlijk verlengd. Daarnaast is dit procedé efficiënter en tegelijk milieuvriendelijk.



### Zorgvuldige eindcontrole.

Iedere Weidemann die onze fabriek verlaat, wordt aan een zorgvuldige eindcontrole onderworpen. Dat garandeert onze klanten van aanvang aan een lange levensduur en lage bedrijfskosten. Als er Weidemann op staat, is het ook Weidemann kwaliteit.



### DIN EN ISO 9001.

Iedereen kent deze norm en deze is internationaal erkend. Met een gecertificeerd kwaliteitssysteem conform de internationale norm ISO 9001 bewijst Weidemann, dat kwaliteitsgerichtheid in elk deelproces het denken en handelen binnen het bedrijf bepaalt en dat u als klant binnen alle bedrijfsafdelingen geteste kwaliteit ontvangt.



# Weidemann-telescoopladers.

Gebruiksmogelijkheden die overtuigen.



# Uw Weidemann-telescooplader.

Individueel uitgerust, effectief.

Met Weidemann speelt u op zeker - wij bieden u onze telescoopladere aan met een goede, uitgebreide en robuuste standaarduitrusting. Van daaruit kunt u uw machine zo samenstellen met onze verschillende opties voor de aandrijving, banden, hydrauliek en cabine/canopy dat de machine perfect bij uw bedrijf en uw werkzaamheden past.



T4108



T4512



T5522



T6027

Deze brochure is alleen bedoeld als algemene productinformatie. Wanneer u geïnteresseerd bent, stelt onze verantwoordelijke verkooppartner graag een passende offerte voor u op. De beschrijvingen, afbeeldingen en technische gegevens zijn vrijblijvend en niet altijd een weergave van de standaard uitrusting. Wijzigingen voorbehouden. Wij kunnen afwijkingen van afbeeldingen of afmetingen, rekenfouten, drukfouten en onvolledigheden in deze brochure ondanks grote zorgvuldigheid niet uitsluiten. Daarom stellen wij ons niet aansprakelijk voor de juistheid en de volledigheid van de gegevens in deze brochure.

# Standaarduitrusting en opties.

	T4108	T4512	T5522	T6027
<b>AANDRIJVING</b>				
Hydrostatische vierwielaandrijving (middendruk)	●	●	-	-
Hydrostatische vierwielaandrijving (hoge druk)	-	-	●	●
Verdelerstransmissie en cardanaandrijving	●	●	●	●
Differentieelblokkering 100 % elektrisch-hydraulisch schakelbaar aan de voor- en achteras (T6027 alleen in de vooras)	○	○	○	○
Handkruipgang (low speed control)	○	○	○	○
Handgas	○	○	○	○
Vierwielbesturing	●	●	●	●
Voorasbesturing	-	-	○	●
Krabbengangbesturing	-	-	○	●
<b>HYDRAULIEK</b>				
VLS (Vertical Lift System)	●	●	●	●
3e stuurkring voor, DN10	●	●	-	-
3e stuurkring voor, proportioneel	-	-	●	●
Tandwielpompe met Flow-Sharing System	-	-	-	●
Omschakelklep voor op 3e stuurkring (3e stuurkring met 4 aansluitingen)	○	○	○	○
3 stuurkring comfort, (incl. pal (enkel) aan hendel voor 3e stuurkring)	○	○	-	-
3e stuurkring elektrisch proportioneel serieel	-	-	○	-
High Flow - vermogenshydraulica eenvoudig werkend (70 - 100 l/min)	-	○	○	-
Drukloze retourleiding voor	-	○	○	○
Drukloze retourleiding achter	-	-	○	-
Snelkoppeling Faster - op de machine	○	○	○	-
Snelkoppeling Faster - op het aanbouwapparaat	○	○	○	-
Hydraulische aansluiting achter extra enkelvoudige werking	○	○	-	-
Hydraulische aansluiting achter extra dubbele werking	○	○	○	○
Driepuntsopname achterkant	-	○	○	○
Aftakas 540 omw./min (10 - 19 kW)	-	○	○	○
<b>CABINE/CANOPY</b>				
Cabine met verwarming, ventilatie en ruitenwisser ROPS- en FOPS-gecertificeerd	●	●	●	●
Cabineverhoging	-	-	○	○
Comfortabele stoel met veiligheidsgordel, mechanisch geveerd	●	●	●	●
Comfortabele stoel met veiligheidsgordel luchtgeveerd	○	○	○	○
Stoelverwarming	○	○	○	-
Airconditioning	-	-	○	○
Verlichtingsinstallatie conform StVZO	○	○	○	●
Led-werklampen	○	○	○	○
<b>OVERIGE</b>				
Automatische herpositionering van de laadbak	-	-	-	○
Omkeerventilator	-	-	-	○
Lastcompensator	-	-	○	○
Bio-hydraulische olie Panolin HLP Synt46	○	○	○	○
Centrale smering	○	○	○	○
Mechanisch snelwisselsysteem voor gereedschappen	●	●	●	●
Hydraulisch snelwisselsysteem voor gereedschappen	○	○	○	○
TÜV-certificering voor gebruik op de openbare weg	○	○	○	○

● Serie  
○ Optie  
- Niet mogelijk

De voorbeelden tonen een selectie uit standaarduitrustingen en opties. Uw Weidemann verkooppartner voorziet u graag van gedetailleerd informatie over de standaarduitrusting en de opties. Meer informatie via [www.weidemann.de](http://www.weidemann.de)

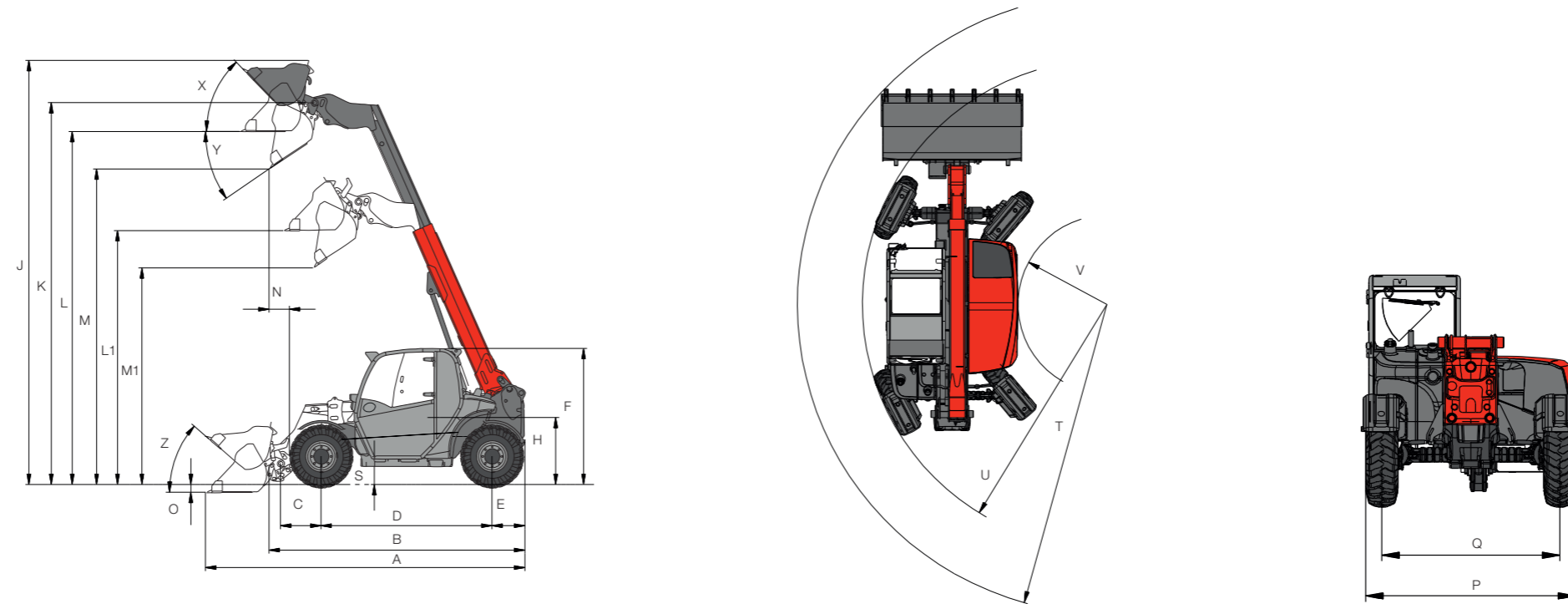
# Technische gegevens.

	T4108	T4512	T5522	T6027
<b>MOTERGEGEVENS</b>				
Motorfabrikant	Yanmar	Yanmar	Perkins	Kohler
Motortype	3TNV76	3TNV82A	404 D-22	KDI 2504 TCR
Cilinders	3	3	4	4
Motorvermogen max. kW	19,2	22,6	36,3	55,4
Motorvermogen max. pk	26	31	49	75
Bij toerental max. omw./min	3.000	3.000	2.800	2.600
Cilinderinhoud cm <sup>3</sup>	1.116	1.331	2.200	2.482
Type koelmiddel	Water	Water	Water	Water
Uitlaatgasnorm	IIIA	IIIA	IIIA	IIIB / Tier IV final
Uitlaatgasnabehandeling	-	-	-	DOC
<b>MOTERGEGEVENS OPTIONEEL</b>				
Motorfabrikant	-	Yanmar	Perkins	-
Motortype	-	3TNV84T	404F-E22TA	-
Cilinders	-	3	4	-
Motorvermogen max. kW	-	29,6	50	-
Motorvermogen max. pk	-	40	68	-
Bij toerental max. omw./min	-	2.800	2.800	-
Cilinderinhoud cm <sup>3</sup>	-	1.496	2.200	-
Type koelmiddel	-	Water	Water	-
Uitlaatgasnorm	-	IIIA	IIIB / Tier IV final	-
Uitlaatgasnabehandeling	-	-	DOC	-
<b>ELEKTRISCHE INSTALLATIE</b>				
Bedrijfsspanning V	12	12	12	12
Accu Ah	77	77	77	100
Dynamo A	55	55	85 (120 bij 404F-E22TA)	80
<b>GEWICHT</b>				
Bedrijfgewicht (standaard) kg	2.270	2.700	4.200	5.225
Nuttige belasting max. kg	800	1.250	2.200	2.700
<b>VOERTUIGGEGEVENS</b>				
Cabine	Cabine	Cabine	Cabine	Cabine
As	PAL 1155	PAL 1155	PAL 1530	PAL 1720
Rijsnelheid (optioneel) km/u	0-14	0-20 (28)	0-20 (30)	0-20 (30)
Inhoud brandstoftank l	39	25	70	100
Tankinhoud hydraulische olie l	40	40	55	75
<b>HYDRAULISCHE INSTALLATIE</b>				
Hydraulische aandrijving – werkdruk bar	330	360	450	450
Werkhydraulica – pompcapaciteit (optioneel) l/min	24	42,75 (70-75)	70 (100)	90
Werkhydraulica – werkdruk bar	220	220	225	245
<b>AANDRIJVING</b>				
Aandrijftype	hydrostatisch	hydrostatisch	hydrostatisch	hydrostatisch
Rijaandrijving	Stuuras	Stuuras	Stuuras	Stuuras
<b>GELUIDSPARAMETERS</b>				
Gemiddeld geluidsniveau LwA dB (A)	-	97,7	-	103
Gegarandeerd geluidsniveau LwA dB (A)	103	101	103	104
Aangegeven geluidsvermogensniveau LpA dB (A)	84	84	82	80

DOC = dieseloxydatiekatalysator  
DPF = diesel-deeltjesfilter

Meer informatie via [www.weidemann.de](http://www.weidemann.de)

# Afmetingen.



	T4108	T4512	T5522	T6027
<b>Banden</b>	27 x 10.0 - 15 AS ET20	10.0 / 75 - 15.3 AS ET-40	10.5 / 80 - 18 AS ETO	12.5-18 MPT-01
<b>A Totale lengte mm</b>	3.554	3.886	4.576	4.958
<b>B Totale lengte (zonder bak) mm</b>	2.717	2.916	3.747	4.400
<b>C Bakscharnierpunt (tot middelpunt as) mm</b>	406	425	581	1.030
<b>D Wielbasis mm</b>	1.795	1.920	2.449	2.650
<b>E Achteroverbouw mm</b>	343	391	472	720
<b>F Hoogte met cabine mm</b>	1.900	1.961	-	-
Hoogte met lage cabine mm	-	-	1.950	1.980
Hoogte met hoge cabine mm	-	-	2.150	2.100
<b>H Zithoogte mm</b>	914	973	962	1.025
<b>J Max. bakhoogte mm</b>	4.737	5.210	6.074	6.580
<b>K Bakdraaipunt (max. hefhoogte) mm</b>	4.145	4.523	5.471	6.080
<b>L1 Overlaadhoogte telescooparm ingeschoven mm</b>	2.725	2.929	3.638	3.730
<b>L Overlaadhoogte telescooparm uitgeschoven mm</b>	3.799	4.143	5.056	5.600
<b>M1 Uitstorthoogte telescooparm ingeschoven mm</b>	2.244	2.395	3.103	3.450
<b>M Uitstorthoogte telescooparm uitgeschoven mm</b>	3.318	3.609	4.520	5.280
<b>N Reikwijdte (bij M) mm</b>	533	543	293	680
<b>O Graafdiepte mm</b>	114	94	111	150
<b>P Totale breedte mm</b>	1.413	1.560	1.808	1.975
<b>Q Spoorbreedte mm</b>	1.252	1.296	1.530	1.660
<b>S Bodemvrijheid mm</b>	223	306	256	250
<b>T Maximale draaicirkel buiten mm</b>	3.034	3.489	4.153	4.500
<b>U Draaicirkel aan buitenrand mm</b>	2.227	2.722	3.281	3.670
<b>V Draaicirkel mm</b>	595	821	1.193	1.700
<b>X Terugrolhoek bij max. hefhoogte °</b>	52	52	46,5	45
<b>Y Max. uitkiephoek °</b>	32	31	34,5	40
<b>Z Terugrolhoek op bodem °</b>	44	44	41	45

## AFMETINGEN

Banden	T4108	T4512	T5522	T6027
<b>A Totale lengte mm</b>	3.554	3.886	4.576	4.958
<b>B Totale lengte (zonder bak) mm</b>	2.717	2.916	3.747	4.400
<b>C Bakscharnierpunt (tot middelpunt as) mm</b>	406	425	581	1.030
<b>D Wielbasis mm</b>	1.795	1.920	2.449	2.650
<b>E Achteroverbouw mm</b>	343	391	472	720
<b>F Hoogte met cabine mm</b>	1.900	1.961	-	-
Hoogte met lage cabine mm	-	-	1.950	1.980
Hoogte met hoge cabine mm	-	-	2.150	2.100
<b>H Zithoogte mm</b>	914	973	962	1.025
<b>J Max. bakhoogte mm</b>	4.737	5.210	6.074	6.580
<b>K Bakdraaipunt (max. hefhoogte) mm</b>	4.145	4.523	5.471	6.080
<b>L1 Overlaadhoogte telescooparm ingeschoven mm</b>	2.725	2.929	3.638	3.730
<b>L Overlaadhoogte telescooparm uitgeschoven mm</b>	3.799	4.143	5.056	5.600
<b>M1 Uitstorthoogte telescooparm ingeschoven mm</b>	2.244	2.395	3.103	3.450
<b>M Uitstorthoogte telescooparm uitgeschoven mm</b>	3.318	3.609	4.520	5.280
<b>N Reikwijdte (bij M) mm</b>	533	543	293	680
<b>O Graafdiepte mm</b>	114	94	111	150
<b>P Totale breedte mm</b>	1.413	1.560	1.808	1.975
<b>Q Spoorbreedte mm</b>	1.252	1.296	1.530	1.660
<b>S Bodemvrijheid mm</b>	223	306	256	250
<b>T Maximale draaicirkel buiten mm</b>	3.034	3.489	4.153	4.500
<b>U Draaicirkel aan buitenrand mm</b>	2.227	2.722	3.281	3.670
<b>V Draaicirkel mm</b>	595	821	1.193	1.700
<b>X Terugrolhoek bij max. hefhoogte °</b>	52	52	46,5	45
<b>Y Max. uitkiephoek °</b>	32	31	34,5	40
<b>Z Terugrolhoek op bodem °</b>	44	44	41	45

# Trillingskernwaarde.

## TRILLINGEN

### LAADTYPE

**Compacte wiellader (bedrijfsgewicht < 4.500kg)**

**Wiellader (bedrijfsgewicht >4.500 kg)**

Typische gebruiksomstandigheden

Gemiddelde waarde

Standaard afwijking (s)

	$1,4^*a_{w,eqx}$ [m/s <sup>2</sup> ]	$1,4^*a_{w,eqy}$ [m/s <sup>2</sup> ]	$a_{w,eqz}$ [m/s <sup>2</sup> ]	$1,4^*s_x$ [m/s <sup>2</sup> ]	$1,4^*s_y$ [m/s <sup>2</sup> ]	$s_z$ [m/s <sup>2</sup> ]
Load & carry (Laad- en transportwerkzaamheden)	0,94	0,86	0,65	0,27	0,29	0,13
Load & carry (laad- en transportwerkzaamheden)	0,84	0,81	0,52	0,23	0,20	0,14
Gebruik bij de winning van oppervlakte delfstoffen (zware gebruiksomstandigheden)	1,27	0,79	0,81	0,47	0,31	0,47
Verplaatsing naar andere locaties	0,76	0,91	0,29	0,33	0,35	0,17
V-aandrijving	0,99	0,84	0,54	0,29	0,32	0,14

### Lichaamstrillingen:

- Iedere machine is uitgerust met een bestuurdersstoel die voldoet aan de eisen van EN ISO 7096:2000.
- Wanneer de lader doelmatig wordt gebruikt, variëren de lichaamstrillingen van minder dan 0,5 m/s<sup>2</sup> tot kortstondig een maximum waarde.
- Aanbevolen wordt om bij de berekening van de trillingswaarden conform ISO/TR 25398:2006, de in de

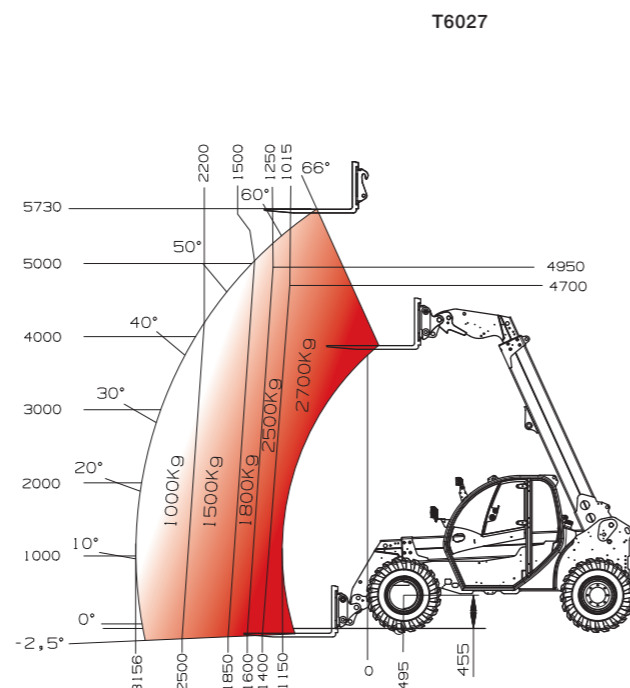
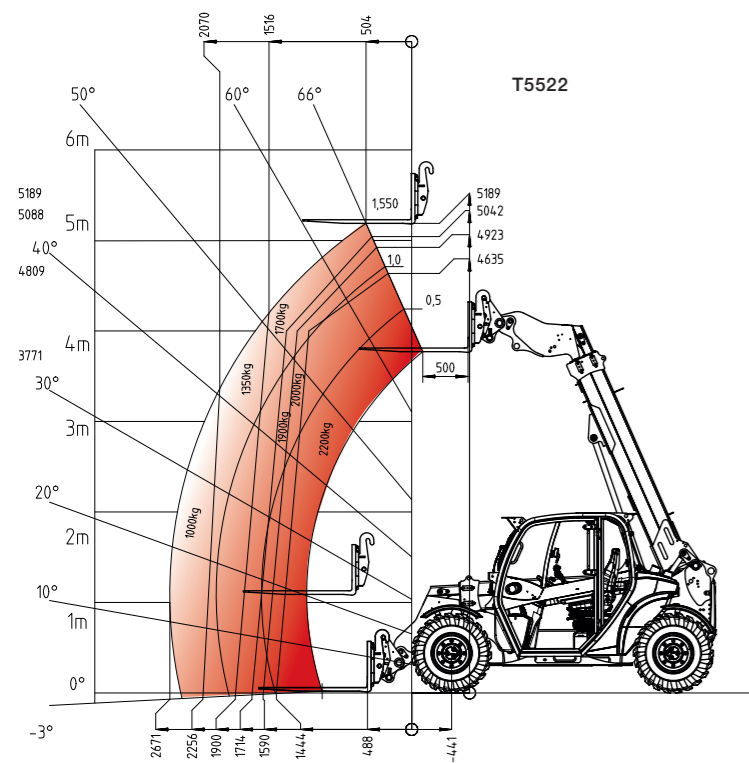
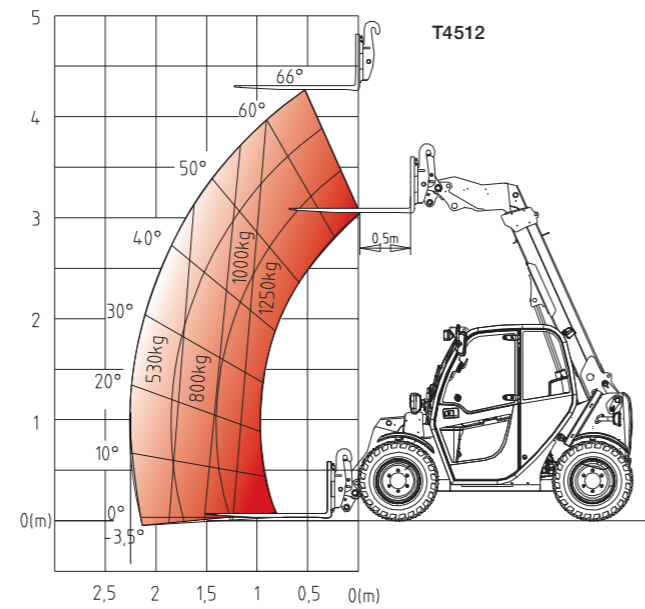
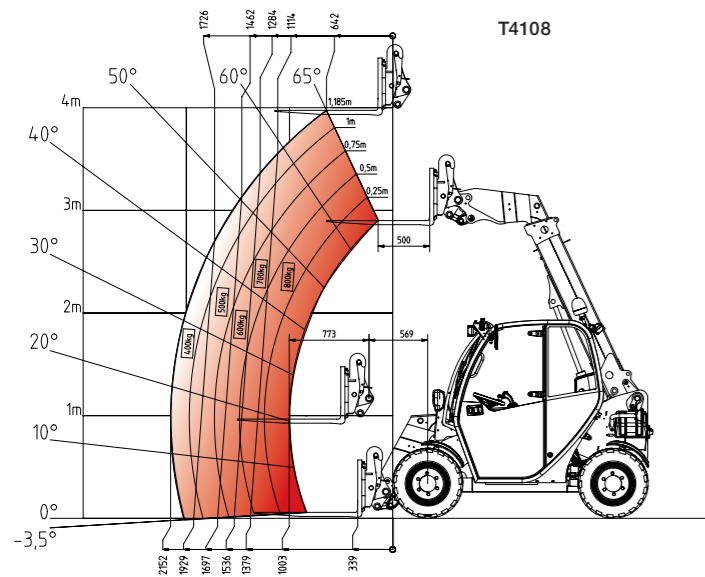
tabel aangegeven waarde te gebruiken. Daarbij dient rekening te worden gehouden met de daadwerkelijke gebruiksomstandigheden.

- Telescoopladers moeten net zoals wielladers naar bedrijfgewicht worden ingedeeld.

### Hand-armtrillingen:

- De hand-arm-trillingen bedragen niet meer dan 2,5 m/s<sup>2</sup>.

## Draaglastdiagram.



## Bandenprofielen.



**EM-profiel**  
Het EM-profiel is dankzij de bijna parallel lopende lamellen bijzonder geschikt voor losse bodems zoals zand, grind of puin. Dit bandentype heeft een groot contactoppervlak, daardoor heeft hij een hoge stuwkrachtoverdracht en is zeer stil bij het rijden op de weg.



**AS-profielen**  
De spits toelopende lamellen verschaffen veiligheid tijdens het rijden, in het bijzonder op vette en sterk vervuilde bodem.



**SureTrax-profiel**  
Het SureTrax-profiel overtuigt dankzij een groot contactoppervlak alsmede een hoge draagkracht. Ideaal geschikt voor vaste en andere harde oppervlakken.



**RP-profielen**  
Door het grote contactoppervlak wordt de bodem niet beschadigd. Daardoor is het RP-bijzonder geschikt voor gebruik op grasvelden.



**MPT-profielen**  
Het MPT-profiel biedt de perfecte combinatie van goede tractie op open terrein, maar ook wanneer sneller wordt gereden.



**Multiuse**  
Het Multiuse-profiel is speciaal voor gemengde inzetten door het hele jaar heen en voor verschillende klimaatomstandigheden ontwikkeld. 's Zomers biedt het veel tractie op losse ondergronden en tijdens gebruik in de winter een hoge stabiliteit op sneeuw en gladde wegen.

## Banden.

	T4108	T4512	T5522	T6027
BANDEN			Breedte machine mm	
27x10.5-15 AS ET20	1.413	-	-	-
27x8.50-15 EM ET-10	1.412	-	-	-
27x10.50-15 EM ET18	1.400	-	-	-
10.0/75-15.3 AS ET-40	-	1.560	-	-
31x15.50-15 AS ET0	-	1.560	-	-
10-16.5 EM ET-40	-	1.560	-	-
31x13.50-15 RP ET0	-	1.560	-	-
10.5/80-18 AS ET0	-	-	1.808	-
325/70 R 18 AS ET0	-	-	1.860	-
425/50-18 AS ET36	-	-	1.874	-
10.5/80-18 EM ET0	-	-	n.n.	-
15.5/55 R 18 EM ET50	-	-	1.800	-
12.0/75-18 MPT ET0	-	-	1.830	-
425/50-18 Alptrak ET36 Starco	-	-	1.870	-
12.5-18 MPT-01	-	-	-	1.975
12.5-20 MPT-01	-	-	-	1.929
405/70-20 MPT 01	-	-	-	2.027
400/70 R20 Michelin XMCL	-	-	-	2.027
400/70 R20 BIBLOAD	-	-	-	2.023
12.5-18 MPT-04	-	-	-	1.975
335/80 R18 Michelin XZSL	-	-	-	1.975
400/70 R20 Alliance Multiuse 550	-	-	-	2.024



# WEIDEMANN

*designed for work*

## Weidemann – van huis uit efficiënt.

Al decennia luidt onze missie: ontlasting van landbouwbedrijven door mechanisering van de werkzaamheden in de stal en binnen. Dit leidde tot de ontwikkeling van de Hoftrac®, tegenwoordig een begrip voor een opzichzelfstaande categorie machines - waarbij Weidemann aan de wieg van de oorspronkelijke uitvoering stond. De nauwe samenwerking tussen de Weidemann-ontwikkelaars en onze gebruikers heeft altijd weer tot innovatieve concepten en een doordacht productaanbod met een hogere gebruiksgeschiktheid en meer ontwikkelde techniek geleid.

Daar staan wij voor en daarbij houden we voortdurend vast aan de ingezette koers. Onze klanten profiteren van grote productiviteit, investeringszekerheid en hebben met Weidemann een sterke partner aan hun zijde. Onze machines en onze service tillen vermogen naar een hoger niveau en maken indruk tijdens de dagelijkse werkzaamheden. Precies daarvoor gemaakt. Weidemann – designed for work.

## Weidemann uw sterke partner.

In alles goed voorzien.



### Het netwerk van dealers bestrijkt heel Europa.

Wij beschikken in Duitsland en Europa over een uitgebreid netwerk van geselecteerde dealers. Elke dealer is daarbij onderdeel van een goed georganiseerd systeem. Naast advies en de verkoop van nieuwe machines, staan onze dealers ook altijd en zonder mankeren voor u klaar met klantenservice en de levering van reserveonderdelen. Om ervoor te zorgen dat uw contactpersoon steeds op de hoogte blijft van de nieuwste ontwikkelingen, biedt Weidemann regelmatig bijscholing voor dealers aan.

### Aantrekkelijke financieringsprogramma's.

Weidemann biedt in Duitsland aan de hand van diverse raamcontracten, aantrekkelijke mogelijkheden aan voor het financieren of leasen van machines. Ook internationaal bieden de Weidemann verkooppartners in de betreffende landen diverse financieringsmogelijkheden aan. Informeer gerust bij uw contactpersoon ter plaatse naar de actuele voorwaarden.



### Persoonlijke training en instructie.

Wanneer uw keus op Weidemann is gevallen, komt u er niet alleen voor te staan. Tijdens de overdracht worden u en alle bestuurders in uw team uitgebreid geïnstrueerd over bediening, bedrijf, periodiek en dagelijks onderhoud, van de machine. En zou u zich desondanks een keer geen raad weten, dan vraagt u het toch gewoon aan uw verantwoordelijke dealer. Die is dichtbij en helpt u snel en zonder bureaucratie verder.

### Uitbreiding van de garantieduur.

Indien u dat wenst kunt de garantieperiode van uw machine uitbreiden tot 60 maanden of 5.000 bedrijfsuren.







# WEIDEMANN

*designed for work*

## Het productassortiment van Weidemann.



### De multifunctionele Hoftracs®.

Krachtige helpers voor elk gebruiksdoel.  
Onze innovatie: de volledig elektrisch aangedreven 1160 eHoftrac®.



### De krachtige wiellader.

Naar keuze met laadarm of telescooparm.



### De compacte telescooplader.

Op hoogte met optimale stabiliteit.



### Aanbouwdelen en banden.

Uw Weidemann-machine wordt een multitool! Voor elke taak het optimale bouwgereedschap en bijpassende banden.



WM.EMEA.10272.V01.NL/02/2018

### Weidemann GmbH

Mühlhäuser Weg 45-49  
34519 Diemelsee-Flechtdorf  
Duitsland  
Tel. +49(0)5633 609-0  
Fax +49(0)5633 609-666  
info@weidemann.de  
www.weidemann.de